

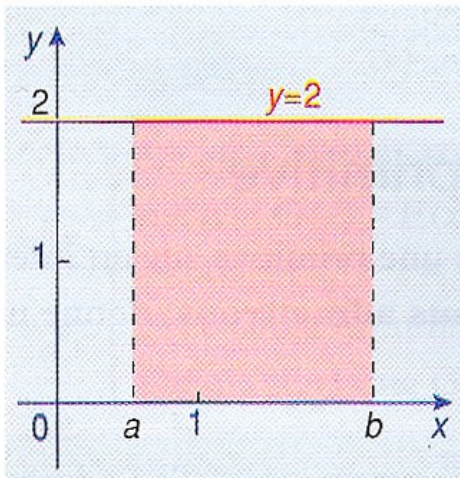
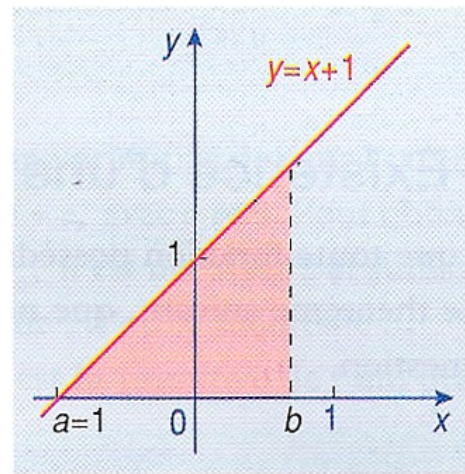
MODULE: Aires et primitives**Rappel:**

On appelle primitive de f sur I toute fonction F dérivable sur I telle que $F' = f$ sur I .

L'unité de longueur est le cm, l'unité d'aire est le cm² et les repères utilisés sont orthonormaux.

Dans chacun des cas ci-dessus:

1. Calculez l'aire du domaine colorié
2. Trouvez une primitive F de la fonction f représentée, puis calculez $F(b)-F(a)$. Que constatez-vous ?

cas n°1:**cas n°2:****cas n°3:**